


SATAmijet® 4400 B RP®/HVLP



SATAmijet 4400 B RP / RP SR



Technische Daten	Eingangsdruk: 0,5 bar - 2,5 bar
	Luftverbrauch bei 2,5 bar: 200 NI/min
	Spritzabstand: 12 cm - 19 cm

Düse	0,5	1,4	1,6	0,8 SR	1,0 SR	1,2 SR
-------------	-----	-----	-----	--------	--------	--------

Standard / Spot-Repair mit 125 ccm QCC-Kunststoff-Mehrwegbecher

Art. Nr.	202416	198234	198242	198200	198218	198226		
-----------------	--------	--------	--------	--------	--------	--------	--	--

Spot-Repair mit RPS Einwegbecher 0,3 l (2x)

Art. Nr.	-	-	-	202390	198358	198366		
-----------------	---	---	---	--------	--------	--------	--	--


Düse	0,5	1,4	1,6	0,8 SR	1,0 SR	1,2 SR
-------------	-----	-----	-----	--------	--------	--------

Düsensatz

Art. Nr.	202408	201319	201327	201285	201293	201301		
-----------------	--------	--------	--------	--------	--------	--------	--	--

SATAmijet 4400 B HVLP / HVLP SR



Technische Daten	Eingangsdruk: 0,5 bar - 2,0 bar
	Luftverbrauch bei 2,0 bar: 120 NI/min
	Spritzabstand: 12 cm - 15 cm

Düse	0,3	0,5	0,8	1,0	1,1	0,8 SR	1,0 SR	1,2 SR	1,4 SR
-------------	-----	-----	-----	-----	-----	--------	--------	--------	--------

Standard / Spot-Repair mit 125 ccm QCC-Kunststoff-Mehrwegbecher

Art. Nr.	197970	197988	197996	198002	198010	198069	198077	198085	198093		
-----------------	--------	--------	--------	--------	--------	--------	--------	--------	--------	--	--

Spot Repair mit RPS Einwegbecher 0,3 l (2x)

Art. Nr.	-	-	-	-	-	198168	198176	198184	198192		
-----------------	---	---	---	---	---	--------	--------	--------	--------	--	--

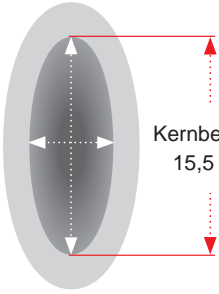
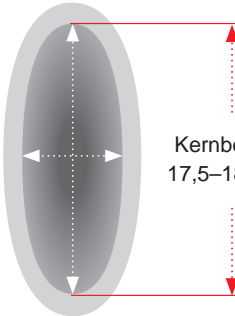
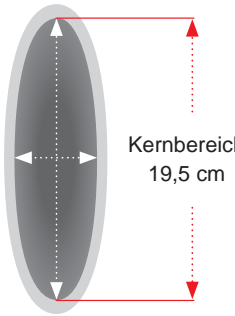
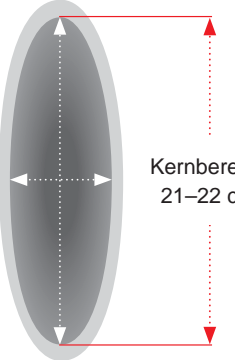
Düse	0,3	0,5	0,8	1,0	1,1	0,8 SR	1,0 SR	1,2 SR	1,4 SR
-------------	-----	-----	-----	-----	-----	--------	--------	--------	--------

Düsensatz

Art. Nr.	201194	201202	201210	201228	201236	201244	201251	201269	201277		
-----------------	--------	--------	--------	--------	--------	--------	--------	--------	--------	--	--

198382	SATA design set mit SATAmijet 4400 B HVLP Düse 1,0									
---------------	--	--	--	--	--	--	--	--	--	--

Spritzstrahlvergleich

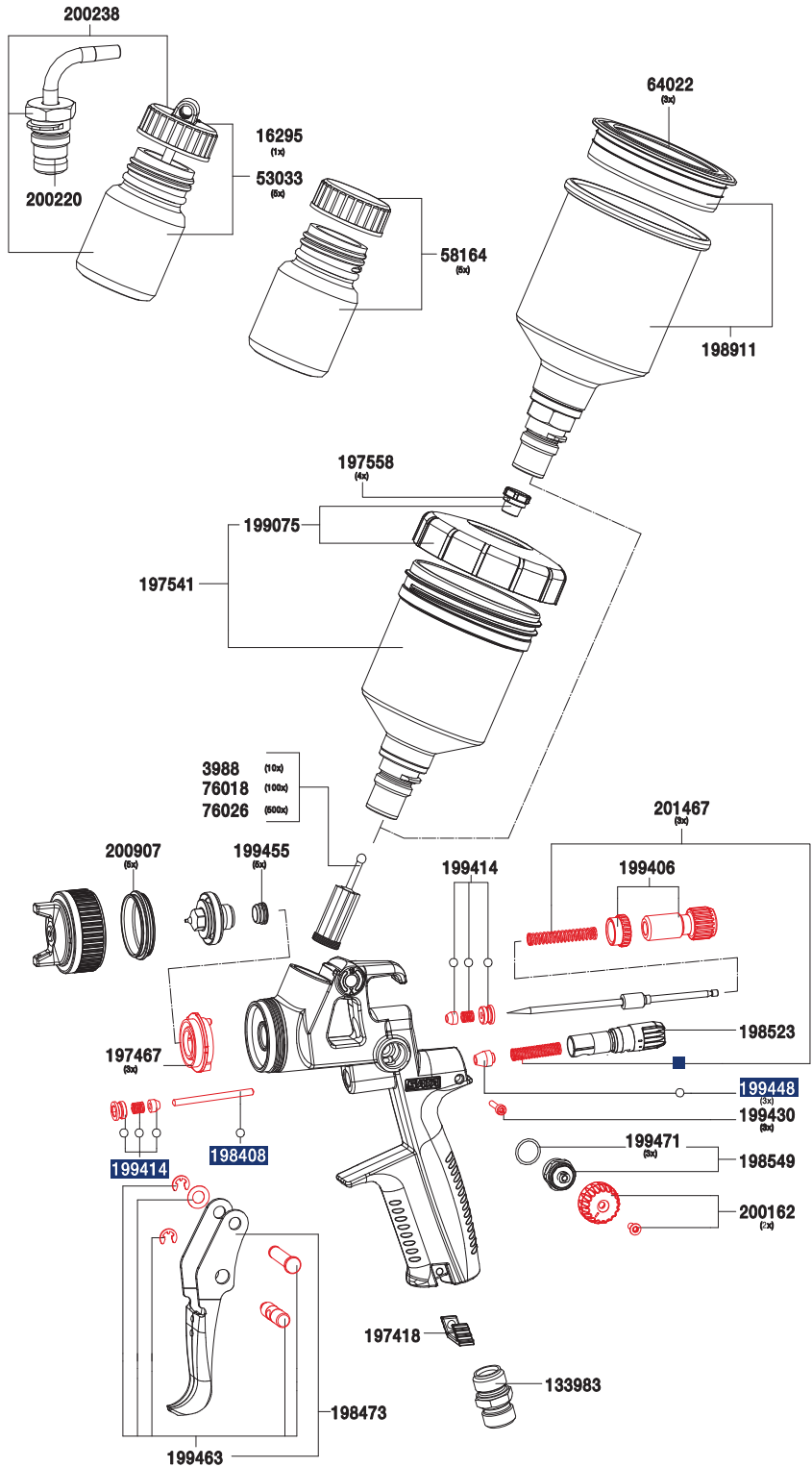
SATAmijet 4400 B HVLP SATAmijet 4400 B RP für Standardanwendungen		SATAmijet 4400 B HVLP SR SATAmijet 4400 B RP SR speziell für Spot Repair-Anwendungen:	
1,1 HVLP (bei 2,0 bar) Spritzabstand 15 cm	1,6 RP (bei 2,5 bar) Spritzabstand 17 cm	1,2 HVLP SR (bei 2,0 bar) Spritzabstand 15 cm	1,2 RP SR (bei 2,5 bar) Spritzabstand 17 cm
			
Kernbereich 15,5 cm	Kernbereich 17,5-18,5 cm	Kernbereich 19,5 cm	Kernbereich 21-22 cm

Alle Preise sind unverbindliche Preisempfehlungen. Irrtümer, technische Änderungen und Druckfehler vorbehalten.

Ersatzteile SATAminijet® 4400 B

Alle Preise sind unverbindliche Preisempfehlungen. Irrtümer, technische Änderungen und Druckfehler vorbehalten.

Art. Nr./Bez.
3988
Lacksieb, 300 µm (Verpackungseinheit 10 Stück)
16295
25 ml Glasbecher mit Steckdeckel
53033
25 ml Glasbecher mit Steckdeckel (Verpackungseinheit 5 Stück)
58164
25 ml Glasbecher mit Blinddeckel (Verpackungseinheit 5 Stück)
64022
Kunststoffdeckel (3 Stück)
76018
Lacksieb, 300 µm (Verpackungseinheit 100 Stück)
76026
Lacksieb, 300 µm (Verpackungseinheit 500 Stück)
133983
Luftanschlussstück 1/4" (Außengewinde)
197418
CCS-Clips, grün, blau, rot, schwarz (Verpackungseinheit 4 Stück)
197467
Luftverteilerring (Verpackungseinheit 3 Stück)
197541
Kunststoff-Mehrwegbecher, 0,125 l mit QCC ohne Feingewinde
197558
Tropfsperre (Verpackungseinheit 4 Stück)
198408
Luftkolbenstange
198473
Abzugsbügelset
198523
Luftmikrometer, kpl.
198549
Spindel für R-/B-Regulierung
198911
Alu-Mehrwegbecher, 0,15 l mit QCC ohne Feingewinde
199075
Schraubdeckel mit Tropfenfangring und Tropfsperre
199406
Materialmengenregulierung mit Gegenmutter
199414
Packung für Farbnadel und Luftkolbenstange
199430
Arretierschraube (Verpackungseinheit 3 Stück) für Luftmikrometer
199448
Luftkolbenkopf (Verpackungseinheit 3 Stück)
199455
Dichtelement (Verpackungseinheit 5 Stück) für Farbdüse
199463
Bügelrollen-Set
199471
Dichtung (Verpackungseinheit 3 Stück) für Spindel
201467
Druckfeder (je 3 Stück) für Farbnadel und Luftkolben
200162
Rändelknopf mit Schraube (je 2 Stück)
200220
Steckbecheranschluss mit QCC
200238
25 ml Glasbecher mit Steckdeckel (Verpackungseinheit 5 Stück) und QCC Steckanschluss (Verpackungseinheit 1 Stück)
200907
Dichtring (Verpackungseinheit 5 Stück)



Art. Nr./Bez.
198572
Werkzeugsatz
· Universalschlüssel
· Kombi-Tool
· Reinigungsbürste
· Lacksieb
· Ausziehwerkzeug



Art. Nr./Bez.
198614
Reparatur-Set
199422
Luftkolben-Serviceeinheit
○ 200246
Dichtungs-Set