

Peter Kwasny GmbH, Heilbronner Str. 96
74831 Gundelsheim / Deutschland
Telefon: +496269 95-0, Fax: +496269 95-80
www.spraymax.com / www.kwasny.com / info@kwasny.de

SprayMax® 1K Oberflächen-Kontroll Spray 400 ml Art. Nr. 680225



Produktdaten

Beschreibung / Verwendungszweck

1K Oberflächen-Kontroll Spray wird eingesetzt, um einen kurzzeitigen Glanz auf Spritzmusterblechen zur Farbtonprüfung zu erzielen. Zudem können Oberflächenunebenheiten bei zu schleifenden oder geschliffenen Fahrzeugoberflächen erkannt werden.

Eigenschaften

- Geruchlos
- Verflüchtigt sich komplett nach der Anwendung ohne Rückstände (ca.60 Minuten)

Materialbasis

Spezielle Lösemittelkombination

VOC-Wert (EU)

765 g/l

Untergrund

Spritzmusterbleche zur Farbtonprüfung:

1K Oberflächen-Kontroll Spray auf das mit Basislack beschichtete Musterblech applizieren, um einen kurzzeitigen Glanz zu erzeugen (bzw den Klarlack zu simulieren). Es wird empfohlen auch das Fahrzeugteil zu besprühen um den besten Kontrolleffekt zu erhalten.

Schleifen / Oberflächenkontrolle:

1K Oberflächen-Kontroll Spray auf die bereits

geschliffene oder zu schleifende Fläche applizieren.
Durch den kurzzeitig erzeugten Glanz lassen sich Unebenheiten leicht erkennen.

Anmerkungen:

- Kann in der Werkstatt und auch in der Lackiererei eingesetzt werden
- Keine Probleme beim Aufsprühen auf gehärtetem Spachtel (keine chemische Reaktionsverbindung)
- Verdunstungszeit kann durch Luftzufuhr verkürzt werden

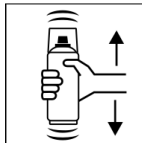
Verarbeitung

Schutzmaßnahmen



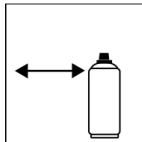
Persönliche Schutzausrüstung tragen.
(Atemschutzmaske/Handschuhe/Schutzbrille)
Nähere Hinweise siehe Sicherheitsdatenblatt.

Schütteln



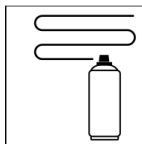
Dose 2 Minuten gründlich schütteln - vom hörbaren Anschlag der Mischkugeln an gerechnet.

Spritzabstand



15 cm - 20 cm

Spritzgänge



Ca. 1,5 Spritzgänge, bis eine gleichmäßige hochglänzende Oberfläche erreicht ist.

Verarbeitungsbedingungen

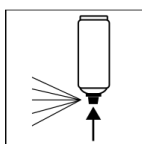


Optimale Verarbeitung bei 18° C - 25° C und einer relativen Luftfeuchte von 40 - 50 %.

Weiterverarbeitung

Kann nach der Anwendung sofort mit einem Tuch abgewischt werden, bzw. verflüchtigt sich rückstandsfrei nach ca. 60 Minuten.

Arbeitsende



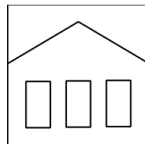
Nach Beenden des Lackiervorganges Dose umdrehen und Ventil leersprühen.

Ergänzende Hinweise

Wichtige Hinweise

Bei einer Applikation des 1K Oberflächen-Kontroll Spray auf die Originallackierung können UV Blocker zu einer Abweichung des Farbtones führen. In diesen Fällen wird empfohlen, anstelle des 1K Oberflächen-Kontroll Spray den entsprechenden Klarlack auf das trockene Spritzmusterblech zu applizieren.

Lagerstabilität



60 Monate

Die Angabe der Gebrauchsfähigkeit bezieht sich auf eine unbenutzte Dose bei sachgerechter Lagerung zwischen 15 - 25° C und einer relativen Luftfeuchte nicht über 60 %. Die Dose ist aufrecht stehend, trocken und geschützt vor chemischen und mechanischen Einflüssen zu lagern und zu transportieren. Die Sicherheitshinweise auf der Dose sowie alle gesetzlichen Bestimmungen des Lagerortes sind zu beachten.

Entsorgung



Die restentleerten Spraydosen sind als Wertstoff zu entsorgen. Dosen mit ausgehärtetem Material sind als Sonderabfall zu entsorgen.

Anmerkung

Nur zur Benutzung durch den Fachmann.
Kennzeichnung siehe Sicherheitsdatenblatt.

Die Inhalte in diesem Technischen Datenblatt wurden mit größter Sorgfalt erstellt und entsprechen dem heutigen Stand unserer Kenntnisse. Sie dienen dem Anwender als anwendungstechnische Information und stellen keine Garantie bestimmter Eigenschaften dar. Die Angaben sind unverbindlich und wir übernehmen keine Haftung für Ihre Richtigkeit, Genauigkeit und Vollständigkeit. Sie befreien den Anwender bei der Verarbeitung nicht, unsere Produkte auf Ihre Eignung für die beabsichtigte Verwendung eigenverantwortlich selbst zu prüfen. Auf den Produktetiketten befindliche Warnhinweise sind zu beachten. Unsere Marken und Patente sind urheberrechtlich geschützt. Alle Rechte vorbehalten. Wir behalten uns vor, die Inhalte der Informationen ohne vorherige Ankündigung zu jeder Zeit zu aktualisieren, zu ändern und zu ergänzen.